

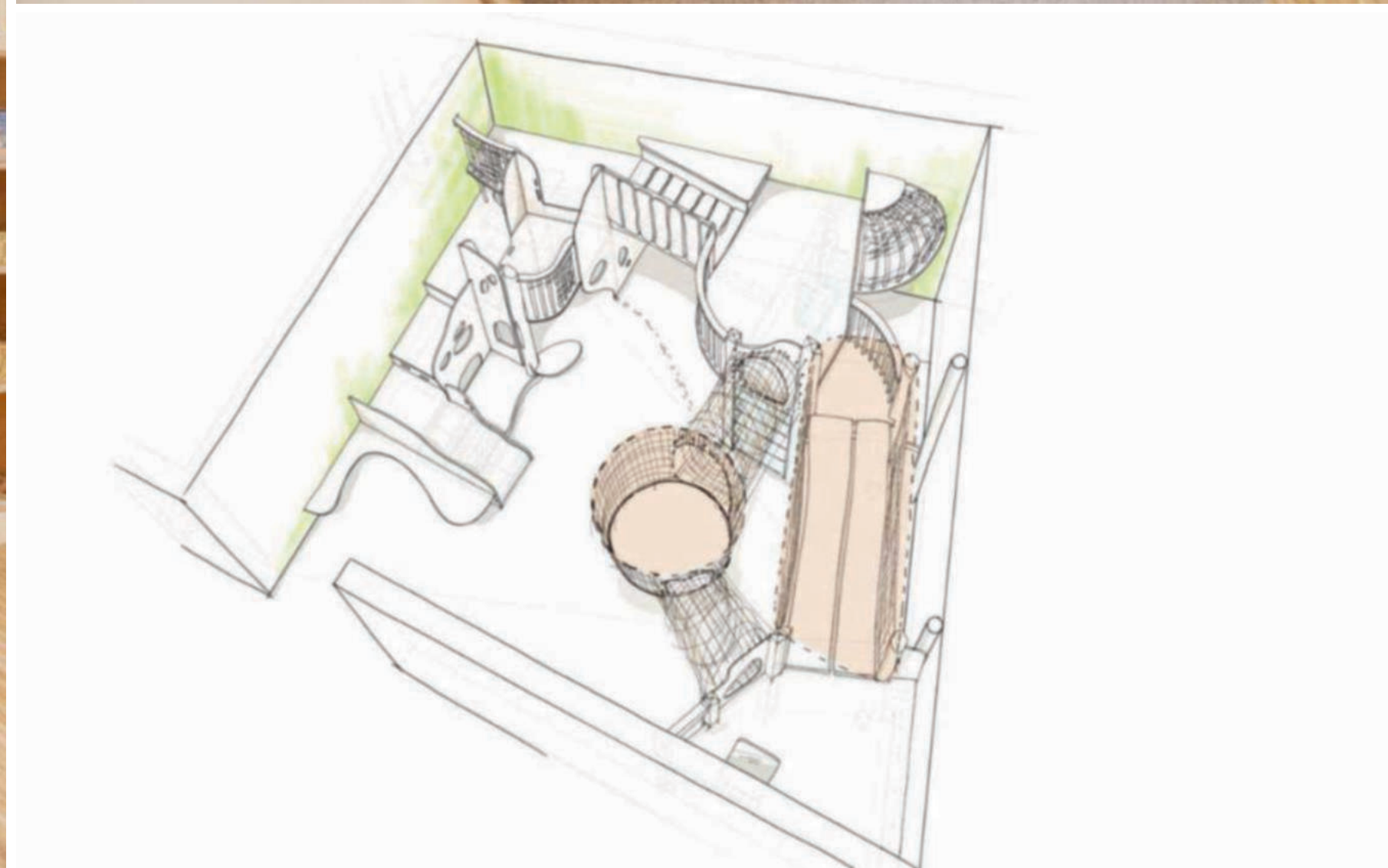


**Kameleon®**



**Lookbook**

„Hoch hinaus-  
den Raum neu erleben“  
Kita Wichtelpark  
in Stuttgart

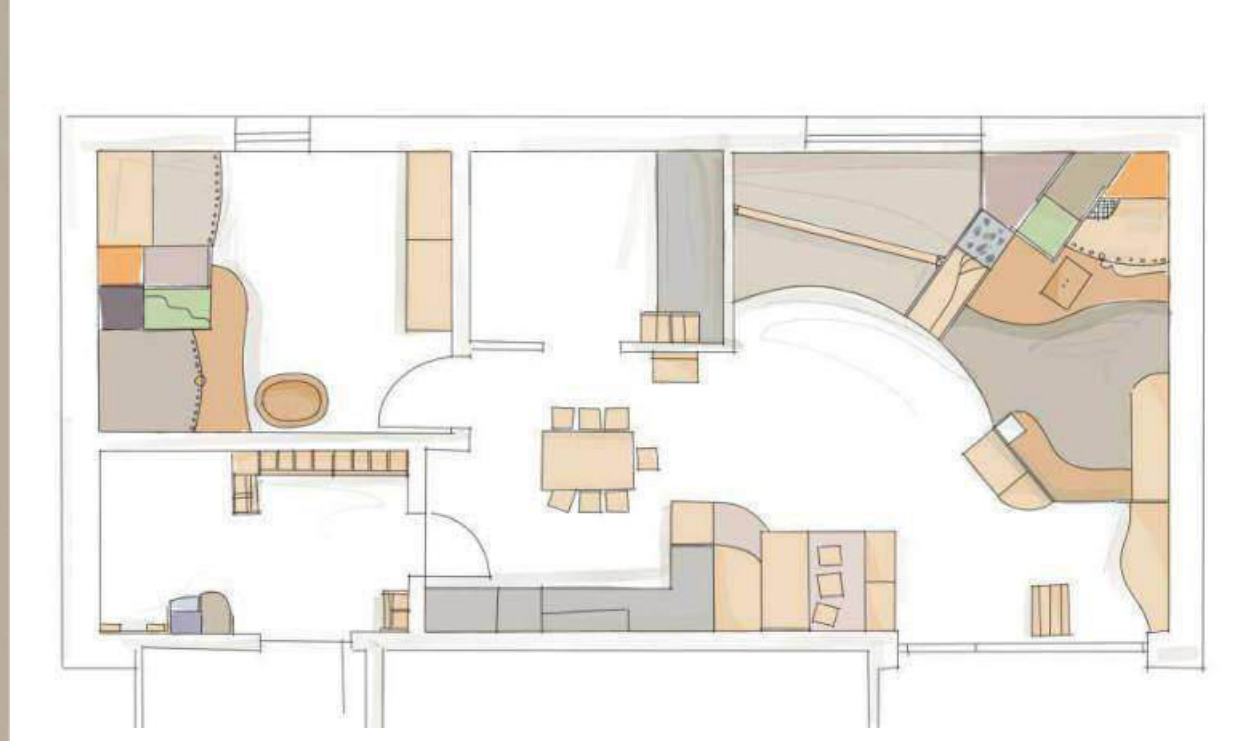




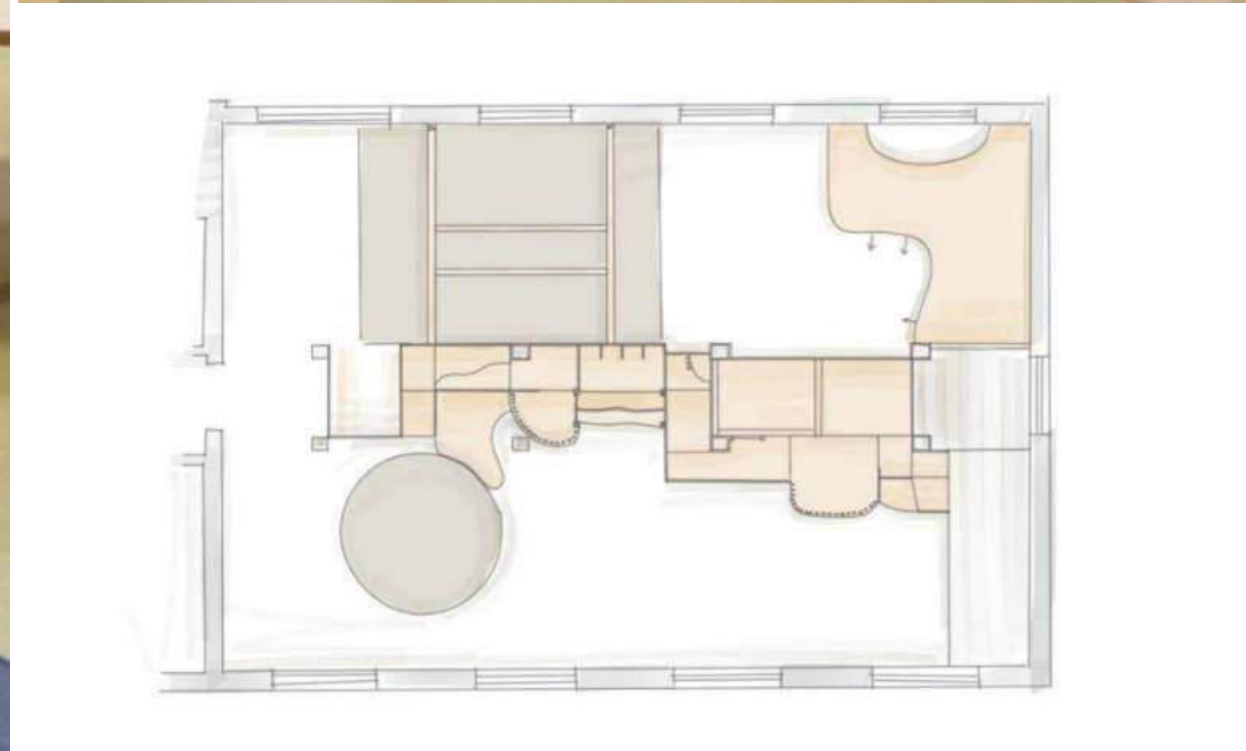
**„Farbe und Materialität als Wohlfühlfaktor“**  
Kindergarten Stadtzwerge in Heilbronn

„Gesamtplanung einer Kita mit individuellen Podest- und Einbaulösungen“  
Kindergarten in Lauterhofen





**„Spiel- und Bewegungspodest mit liebevollen Details zum Entdecken“**  
Kindergarten in Pyrbaum



„Ein Podest strukturiert den Raum,  
Bewegungs- und Rückzugspodest“  
Sinnesreich, Montessori Kinderhaus in Singen

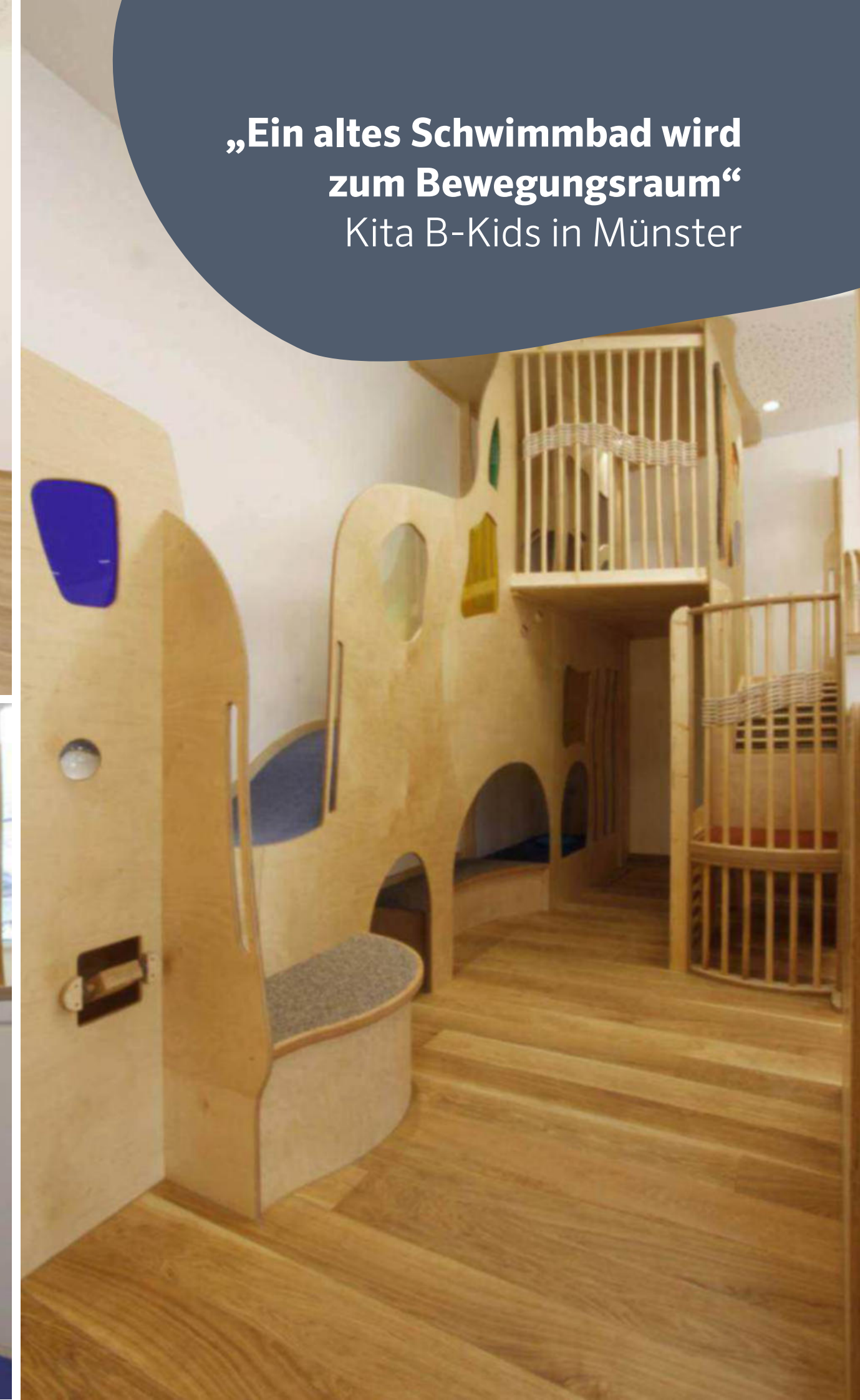


„Kinderrestaurant und  
Bibliothekspodest“  
Kindergarten Pfiffikus in Berlin





„Einladende Atmosphäre  
für gemeinsame Mahlzeiten“  
Kinderhort in Regensburg



„Ein altes Schwimmbad wird zum Bewegungsraum“  
Kita B-Kids in Münster

„Einbauten im sensiblen Umgang  
mit dem Denkmal“  
Kita B-Kids in Münster

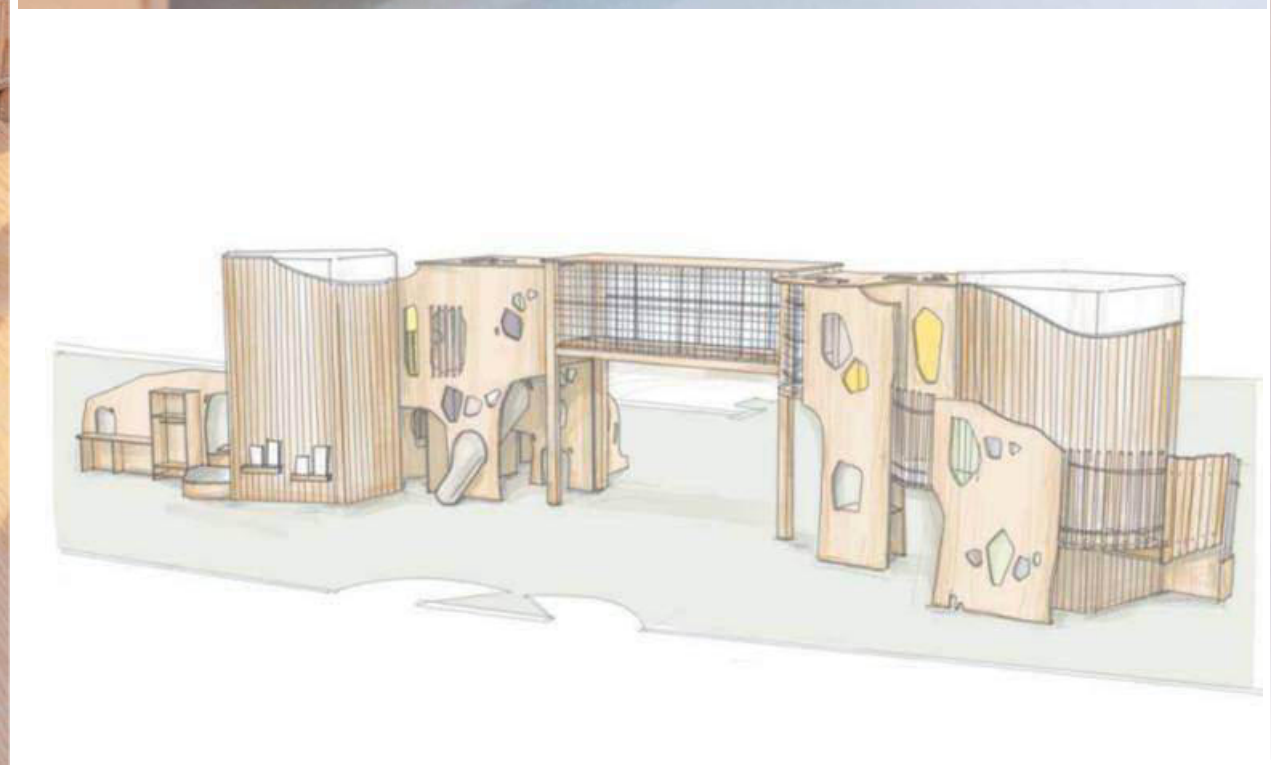




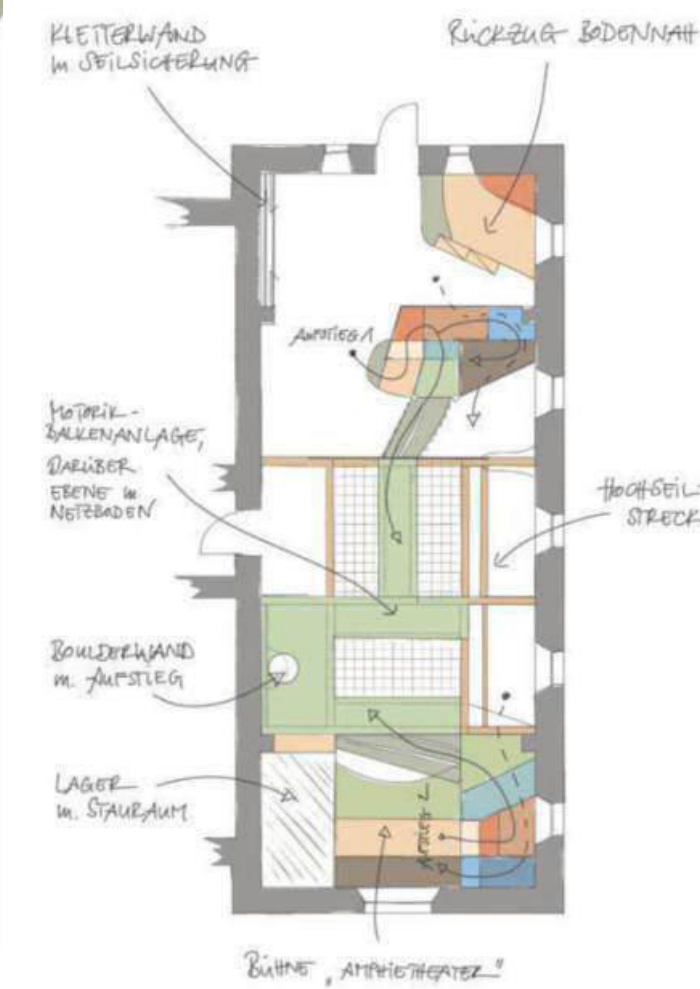
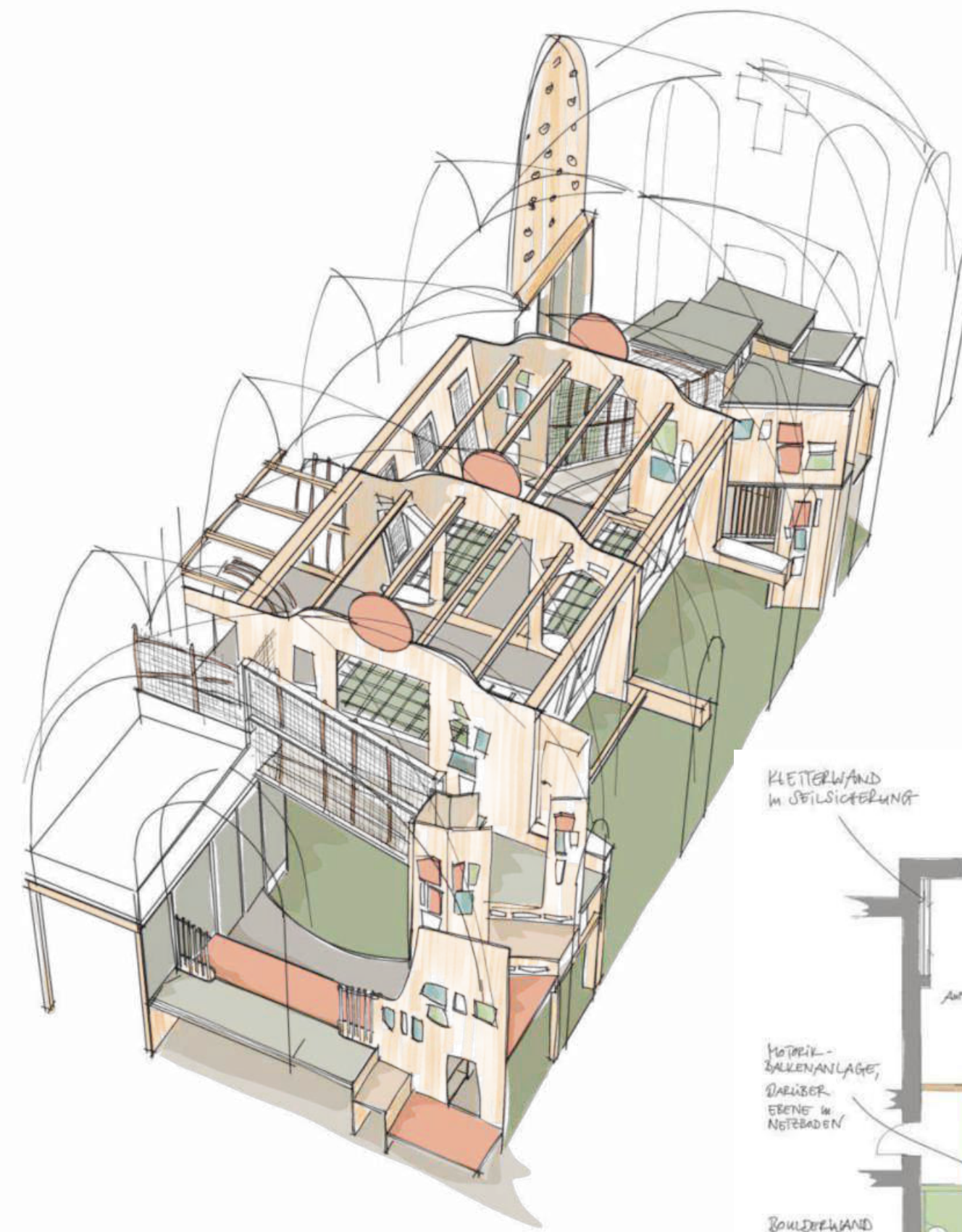
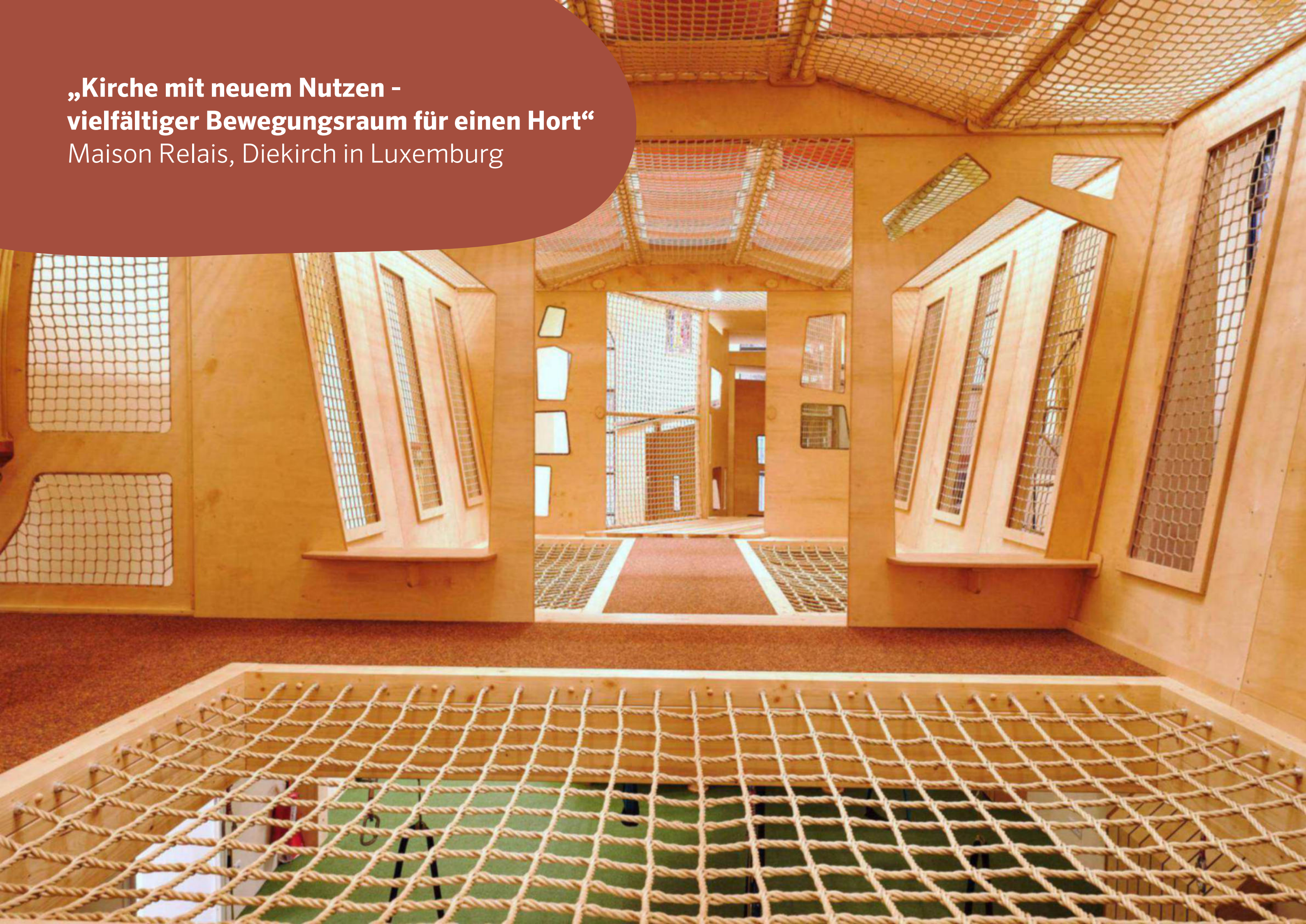
**„Raum für Bewegung und Rückzug vereint“**  
Casa Kindergarten in Wien



„Podest als Raumstruktur  
und Erlebnisfläche“  
Canadien International  
School in Hong Kong

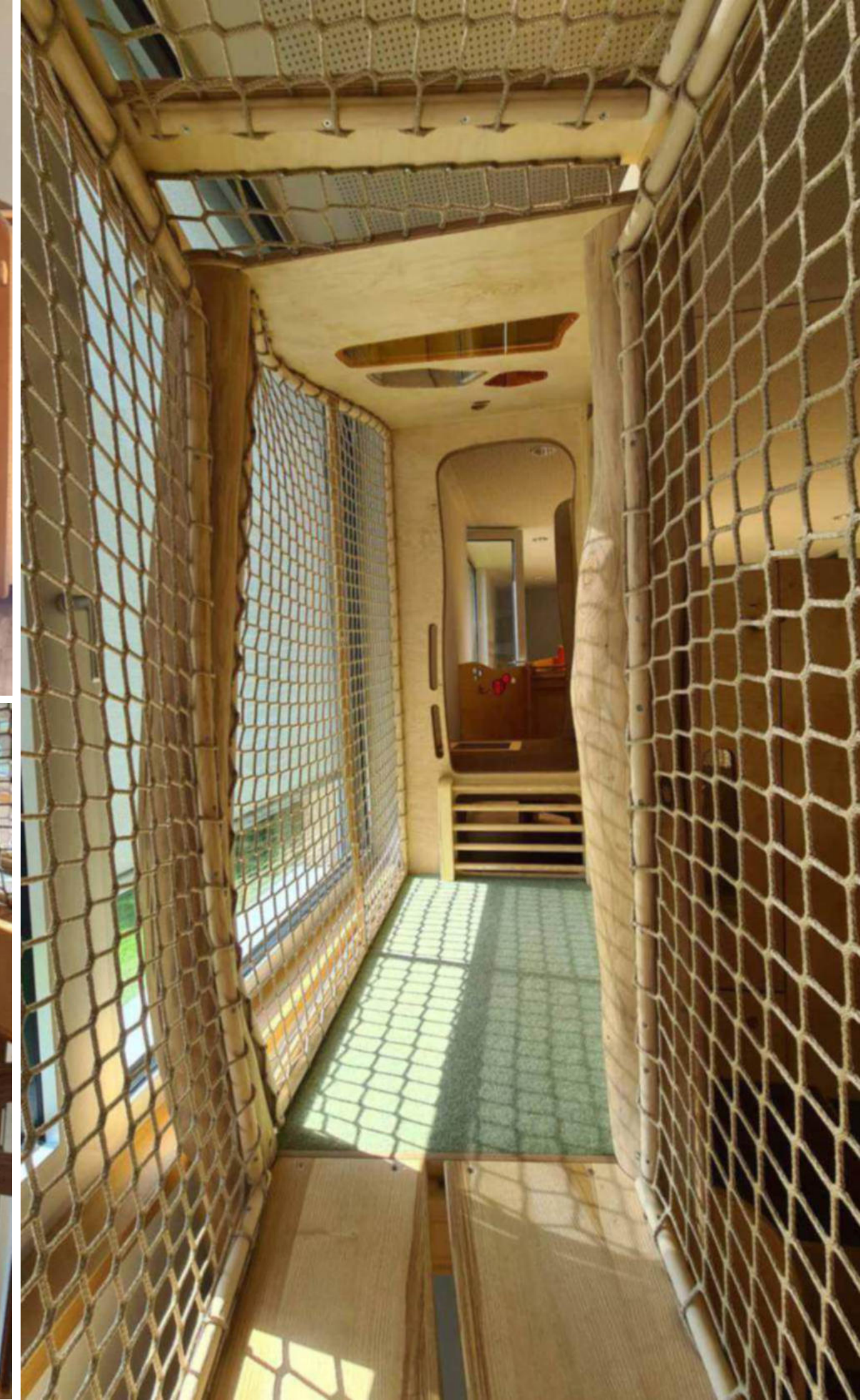
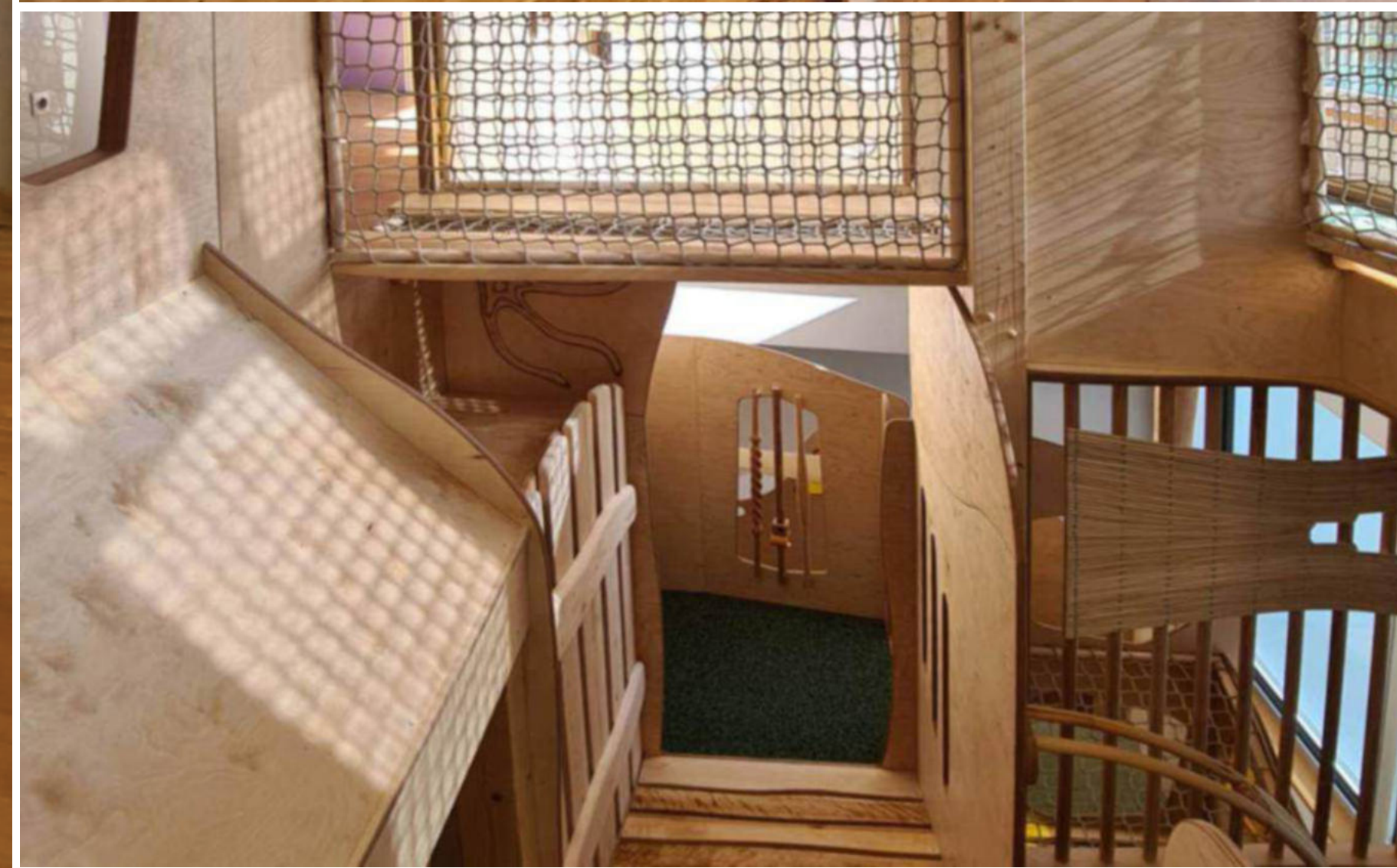


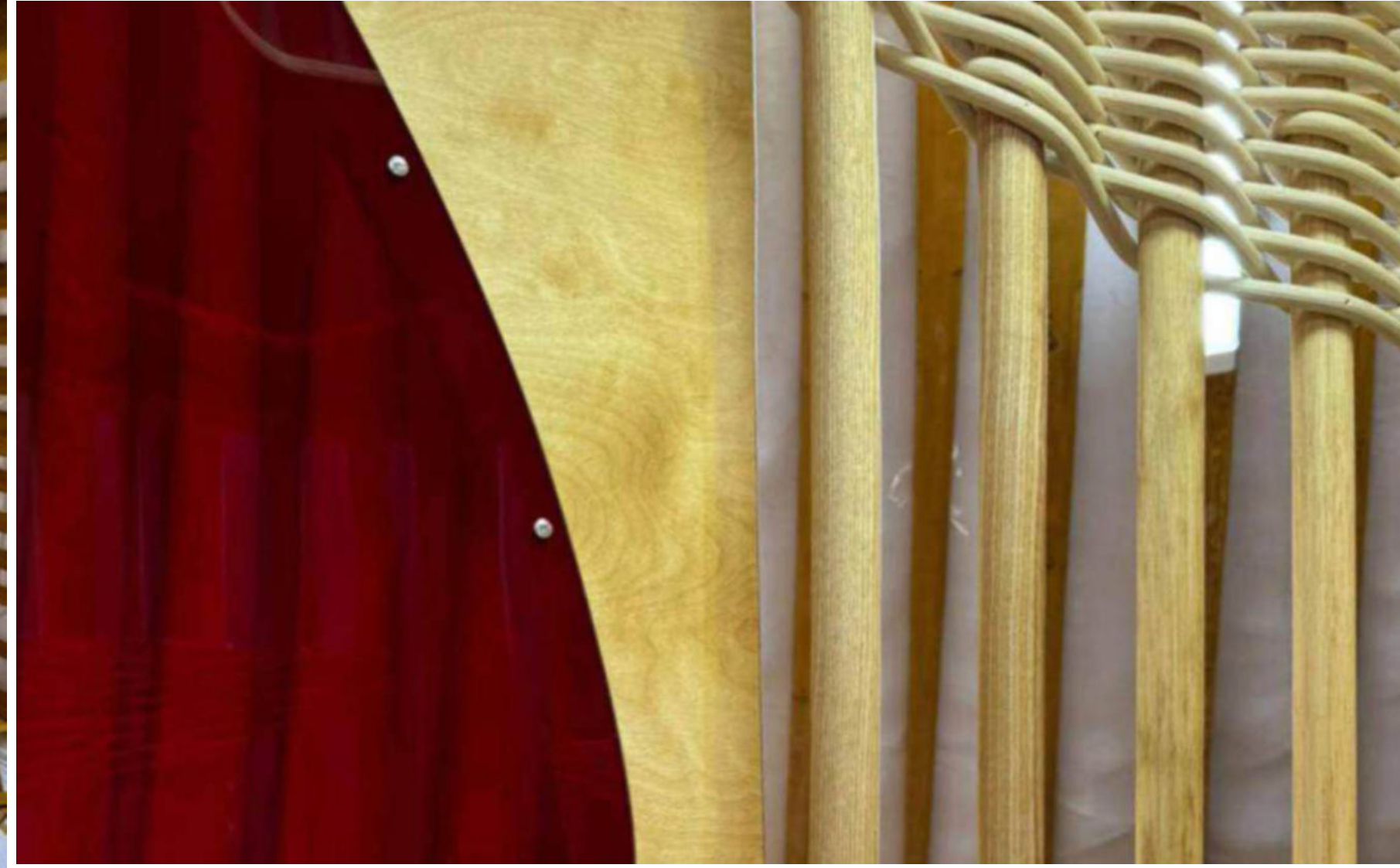
„Kirche mit neuem Nutzen -  
vielfältiger Bewegungsraum für einen Hort“  
Maison Relais, Diekirch in Luxemburg



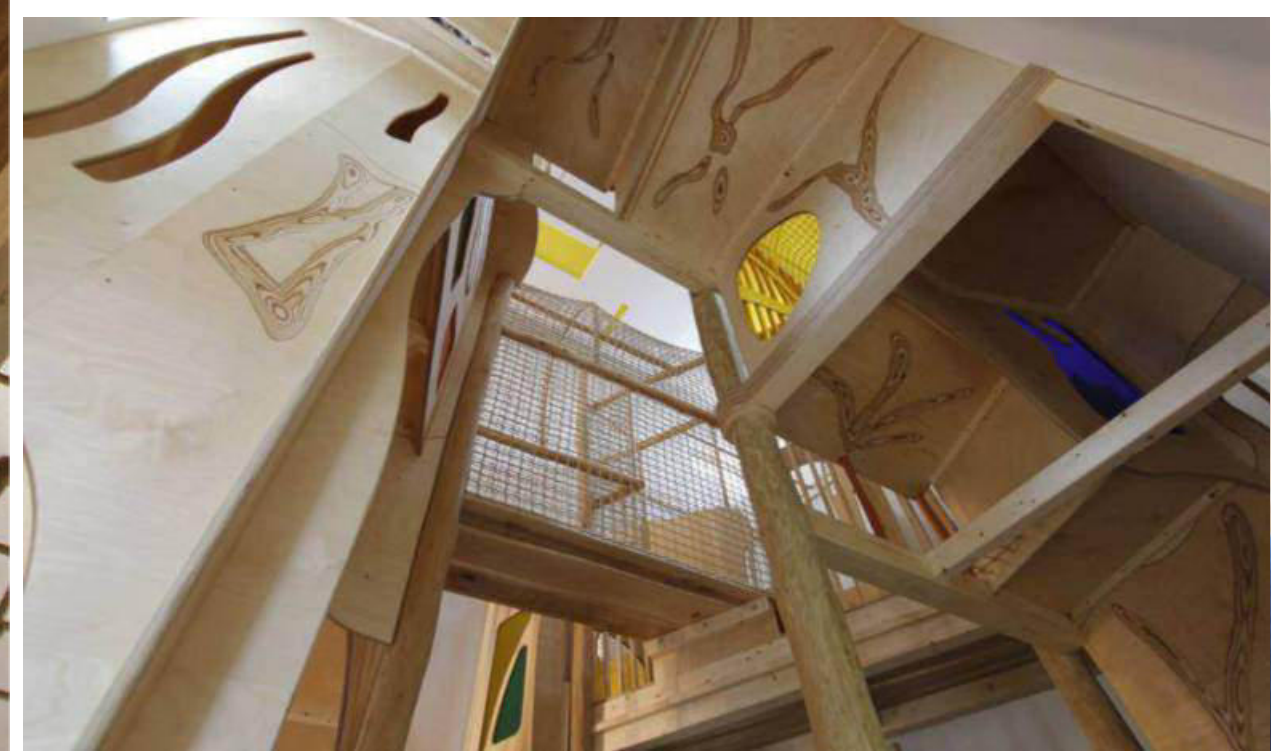
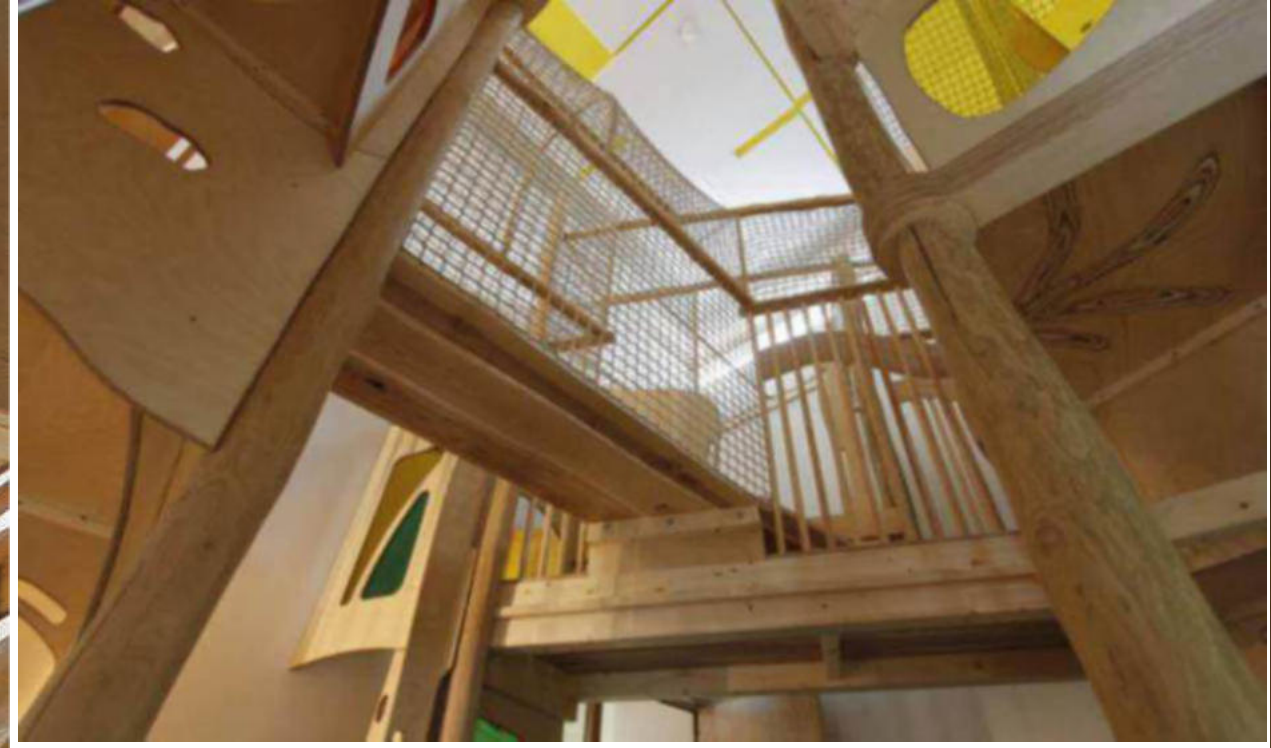


„Erweiterung der pädagogischen Fläche im ungenutzten Raum: Kletterturm im Treppenaufgang“  
Kinderkrippe in Kematen





„Kinderbetreuung in einer Jurte  
Spiel- und Rückzugspodest“  
Mongolei



**„Raumhohes Kletter- und Bewegungspodest im Turmzimmer“**  
Maison Relais, Rodange in Luxemburg



„Gesamtplanung einer Kita mit individuellen Podest- und Einbaulösungen“  
Kindergarten in Kirchensittenbach



„Gesamtplanung einer Kita mit individuellen Podest- und Einbaulösungen“  
Kindergarten in Kirchensittenbach

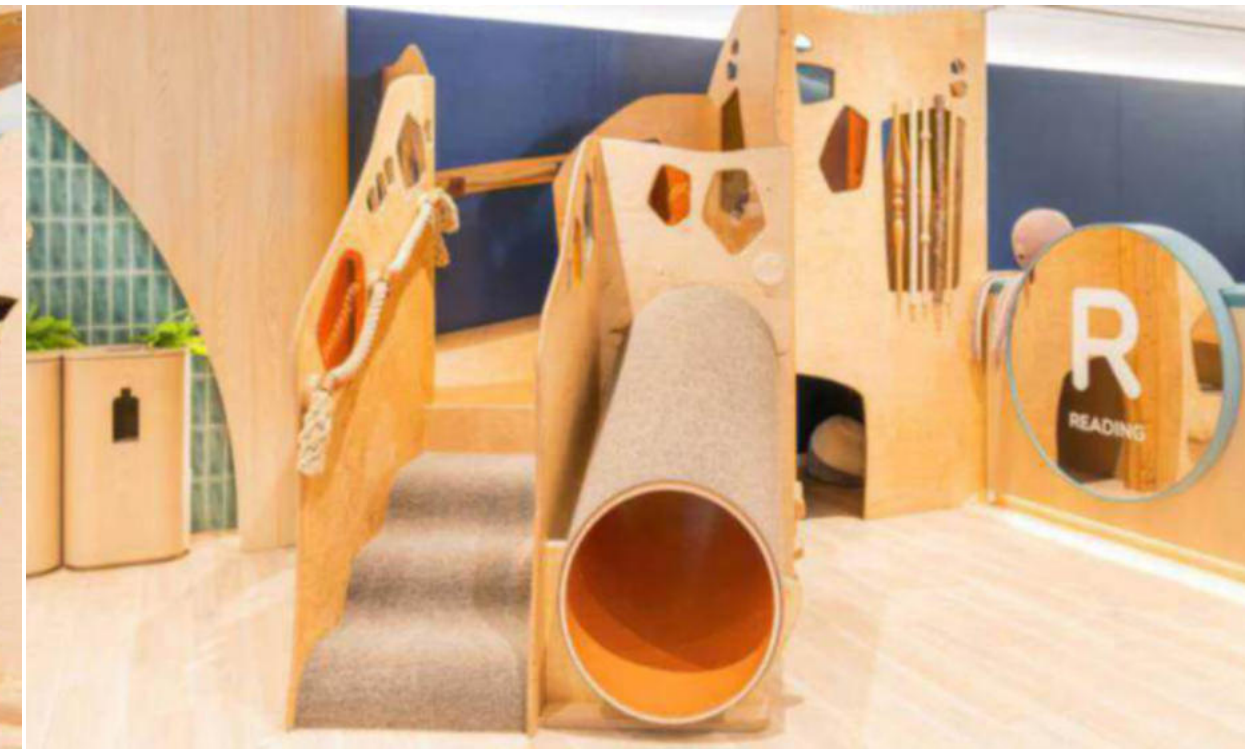


„Lebendiges Haus mit klaren Strukturen bietet  
nutzungsoffen Platz für Ideen“

Kita Taka-Tuka-Land in Hiddenhausen



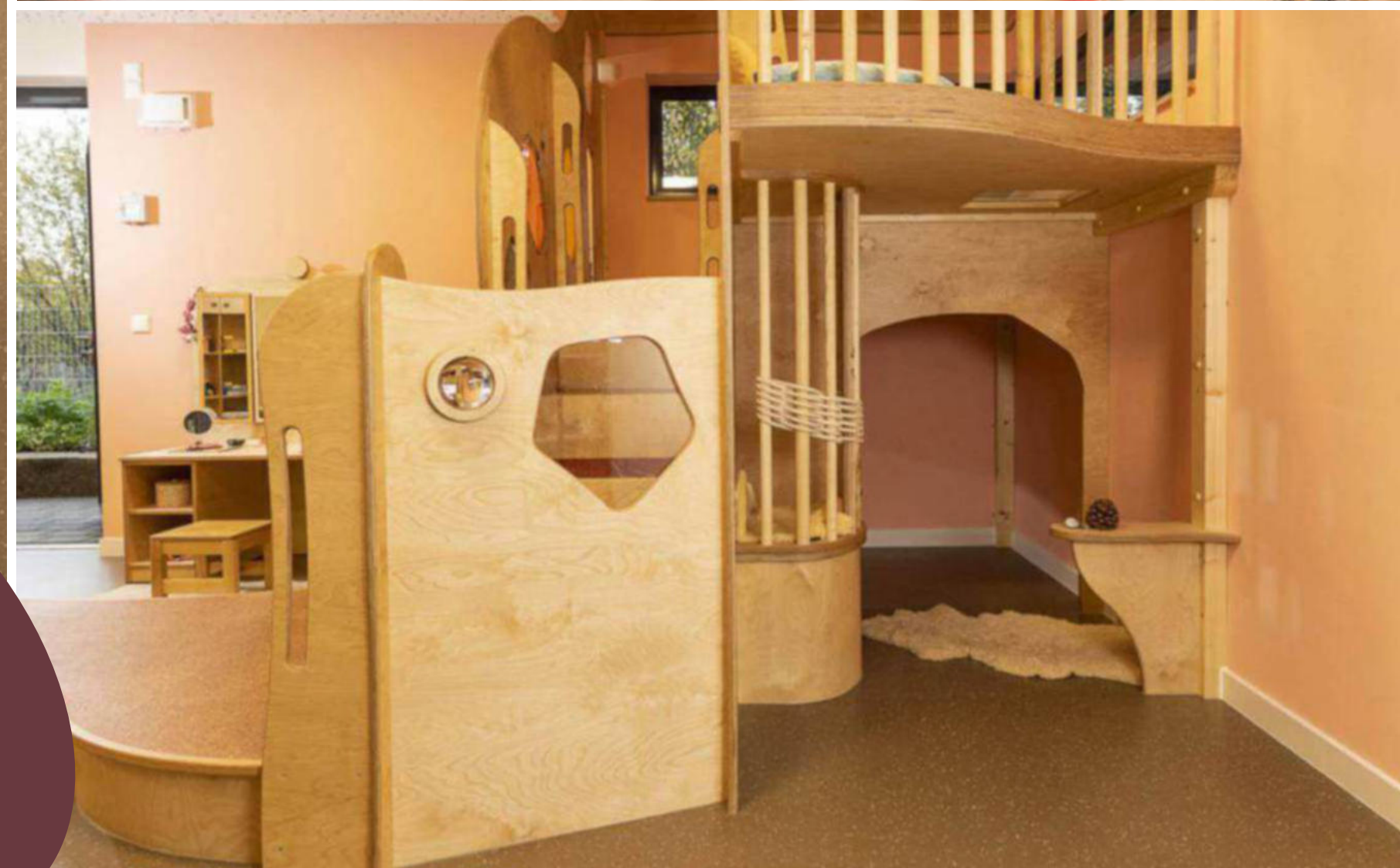
**„Spiel- und Aufenthaltsflur  
mit Garderobe“**  
Kindergarten in Föllschnitz



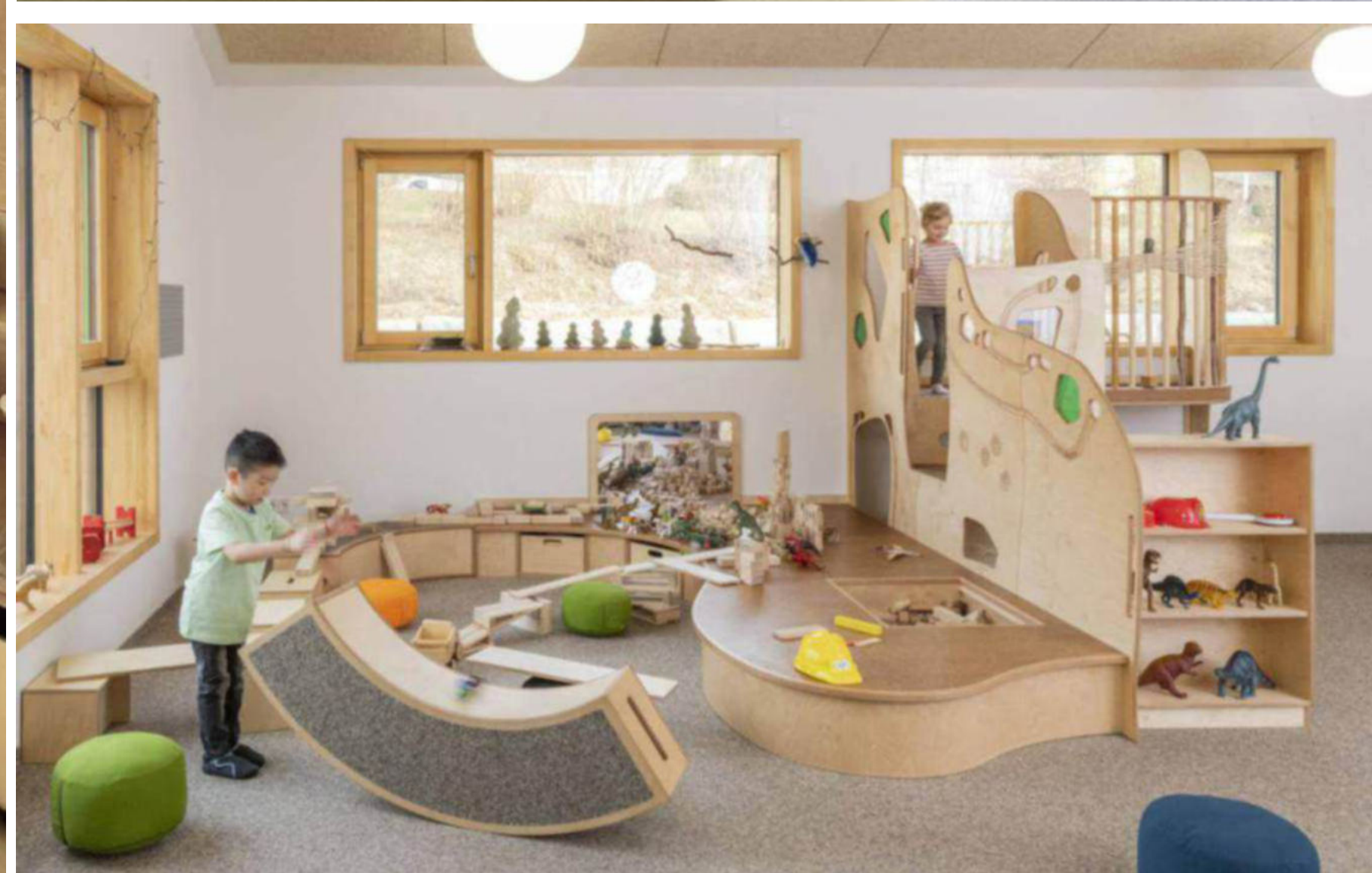
„Spiel- und Bewegungsbereich“  
Mighty Oaks in Hong Kong



**Rollenspielbereich**



**Rollenspielbereich**



**Baubereich**



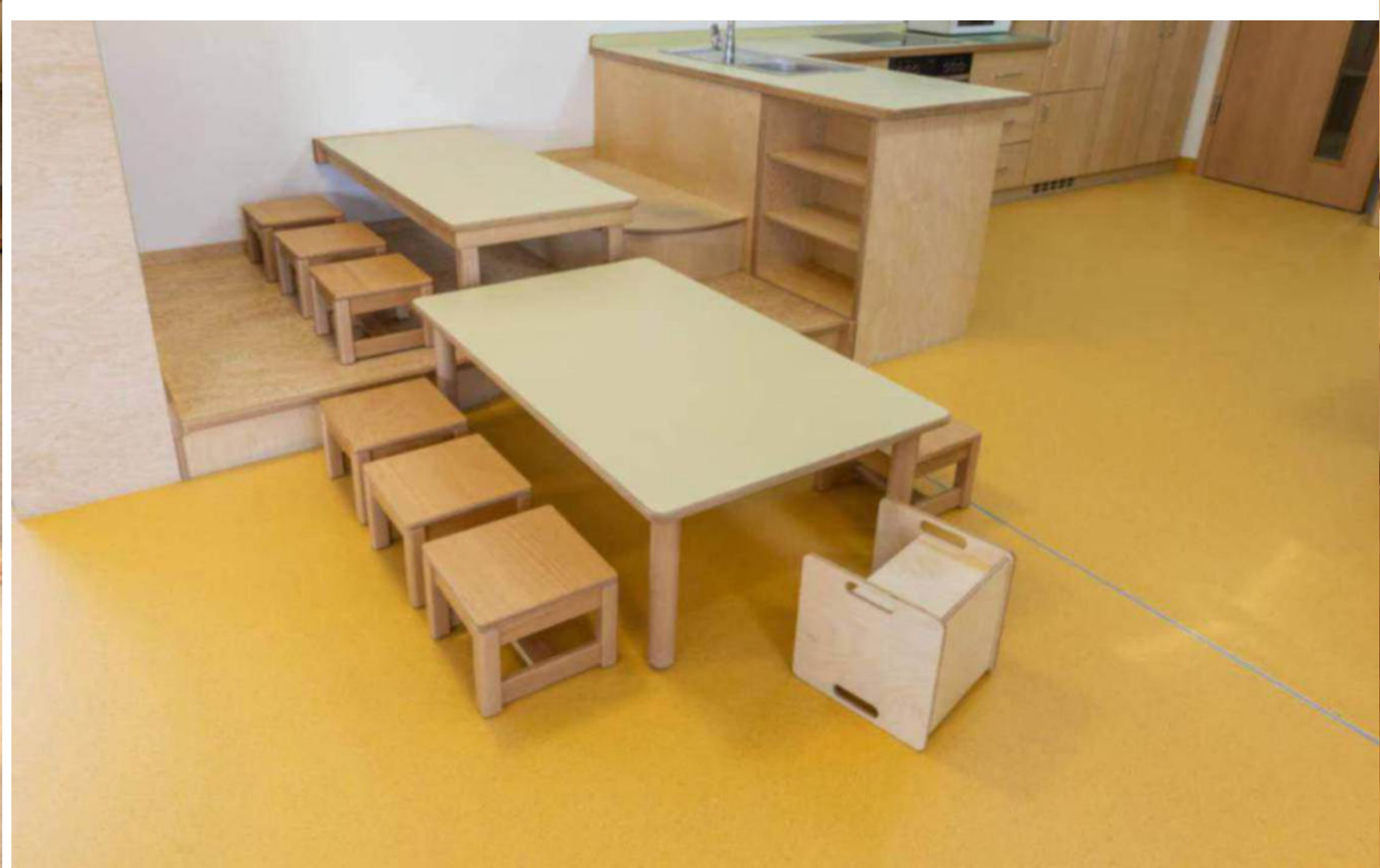
**Baubereich**



**Schlafbereich**



**Bewegungsbereich**



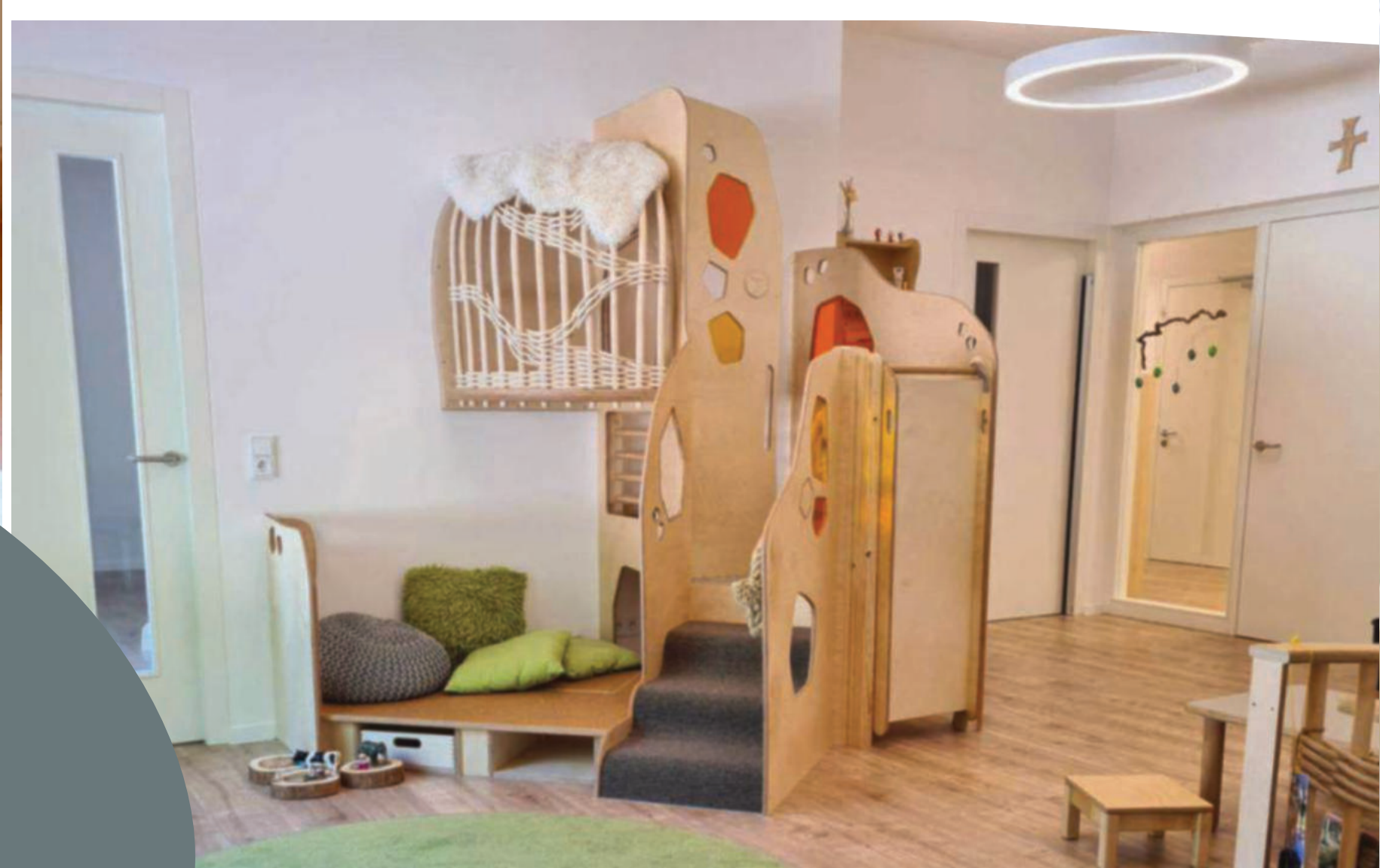
Essbereich



**Wickelbereich**



**Bibliothek**



**Podestlandschaften**



# Podestlandschaften





**Kinder** brauchen gute **Räume!**  
**Rufen Sie uns an** und wir  
unterstützen Sie  
bei der pädagogischen  
Raumgestaltung.

Telefon **09229 32896 - 0**  
e-mail **info@kameleon.de**

**Oder** besuchen Sie eines unserer  
Webinare: **kameleon.de/schulungen**



Am Gries 1 | 95336 Mainleus  
Telefon: +49 9229 32896 - 0  
e-mail: info@kameleon.de  
www.kameleon.de  
facebook.com/kameleonraumkonzepte  
instagram.com/kameleonraumkonzepte  
pinterest.de/kameleonraumkonzepte